

# ダイイチ基礎ニュース



Vol.67

## ATTコラム

### §1 工事概要

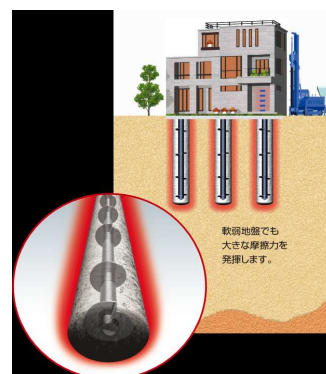
工 事 名 : H 新工場

新築工事

工 事 場 所 : 東大阪市内

構 造 : s 造 1F 560 m<sup>2</sup>

基 礎 形 状 : 杭基礎

仕 様 :  $\Phi$  216.3 mm  $\Phi$  700 L= 6 m 7 本 527 KN/本 $\Phi$  216.3 mm  $\Phi$  500 L= 6 m 7 本 337 KN/本

※イメージ

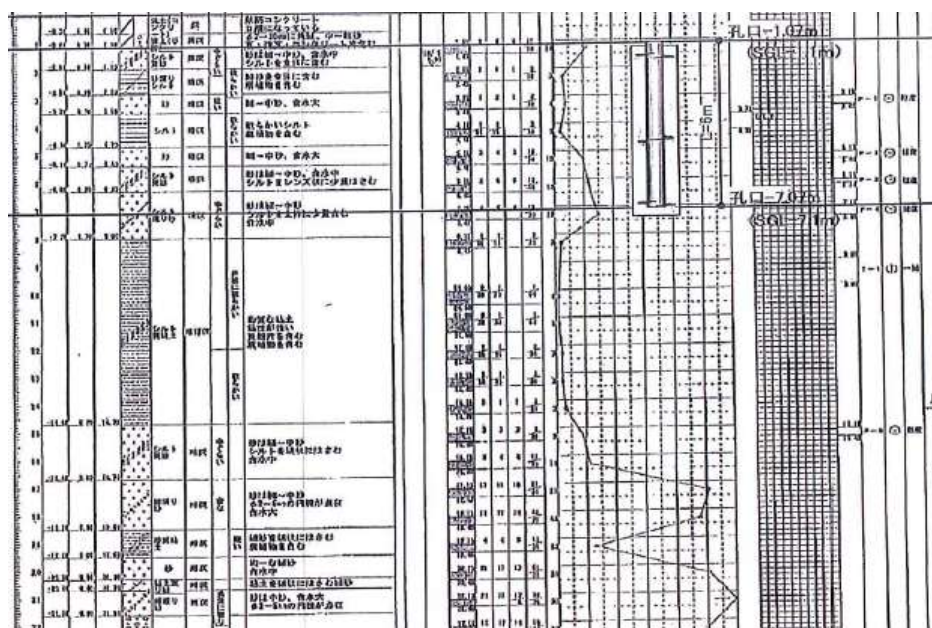
### §2 採用理由

本現場は東大阪市内、支持層 2.5 m 付近、9 m～13 m 付近にN値0～2の軟弱粘土層でした。荷重もそこまで大きくなく、支持層まで杭を打つのはどうかということでATTコラムをご提案させていただき採用になりました。

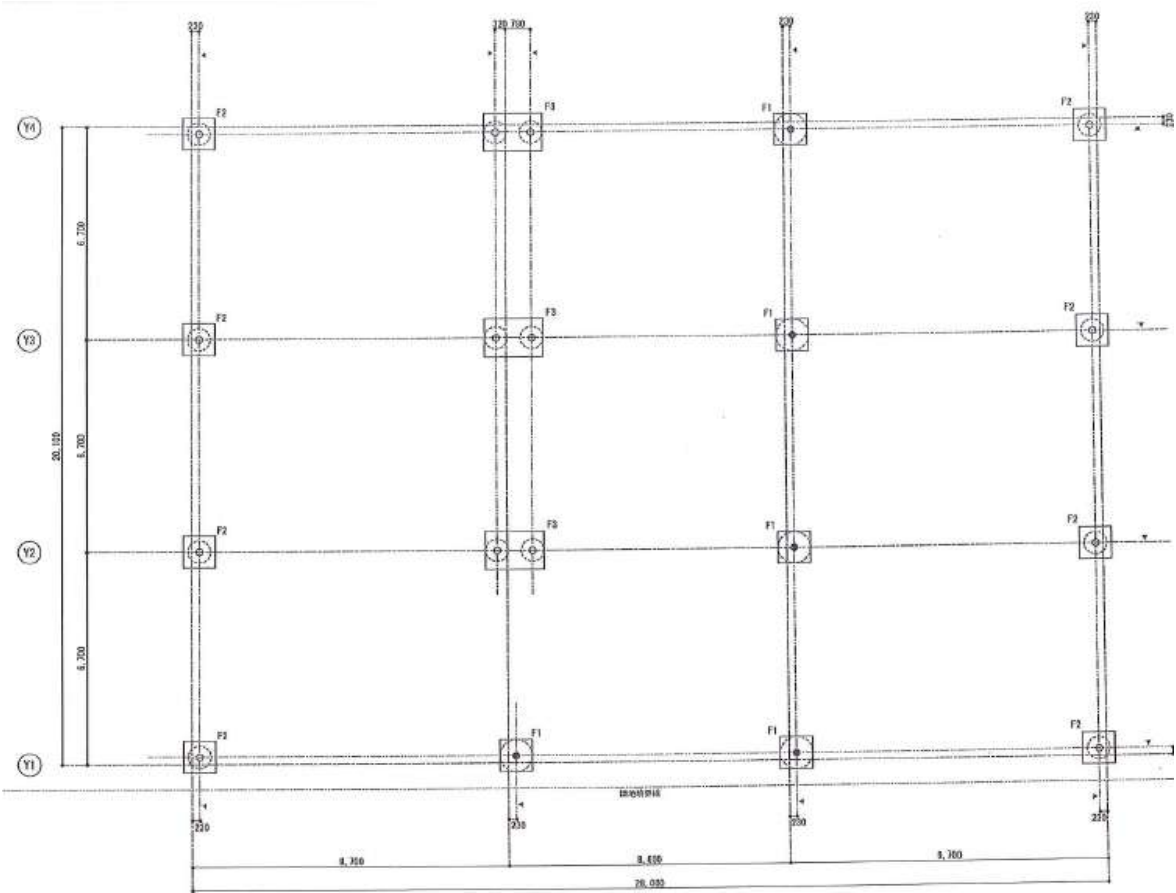
今回のように支持杭と比較して杭長が1/2～1/3になるようであればコストメリットがでます。

※ATTコラム工法は大きな摩擦力が期待でき、先端N値が低い（支持層が深い）地盤に適した工法です。

### §3 柱状図



§ 4 基礎伏図



§ 5 施工写真

