



トップベース工法

§1 工事概要

工 事 名 : U通路橋設置工事

新築工事

工 事 場 所 : さぬき市津田町津田

構 造 : 橋脚基礎

基 礎 形 状 : 独立基礎

仕 様 : Φ 500 型 6連 10 基 単コマ 6 個



※イメージ

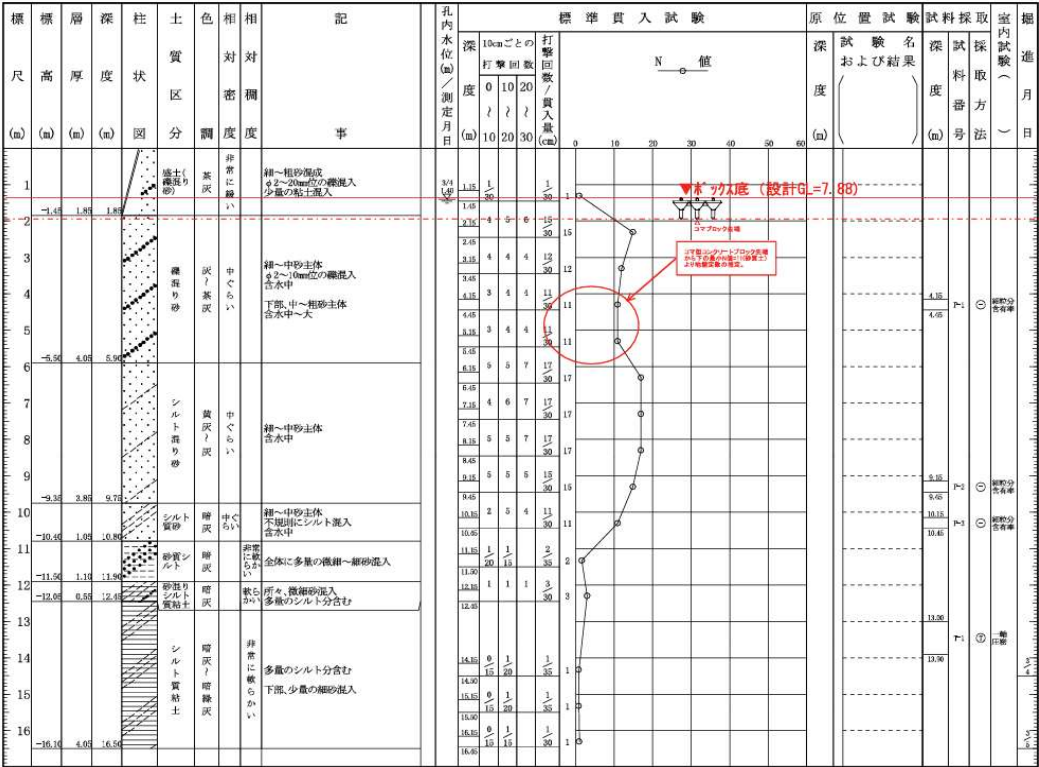
§2 採用理由

本現場は、橋脚 両端でのトップベース工法です。

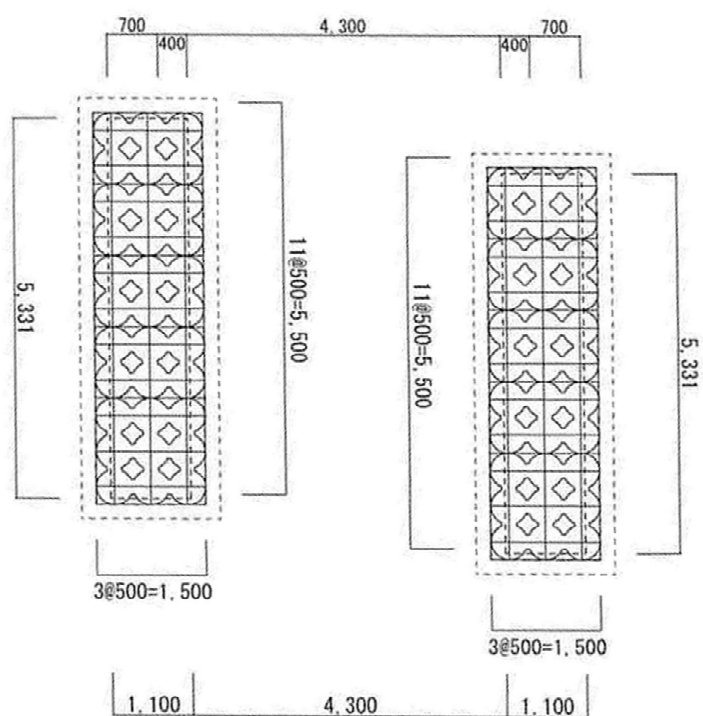
現場から対岸での鋼管杭施工不可との通知があり、トップベース工法採用となりました。

杭や柱状改良、施工不可等の案件がありましたら、ご相談ください。

§3 柱状図



§ 4 基礎伏図



§ 5 施工写真



工事名	トップベース工法
工 種	トップベース工法
施工完了	