



EAZET工法

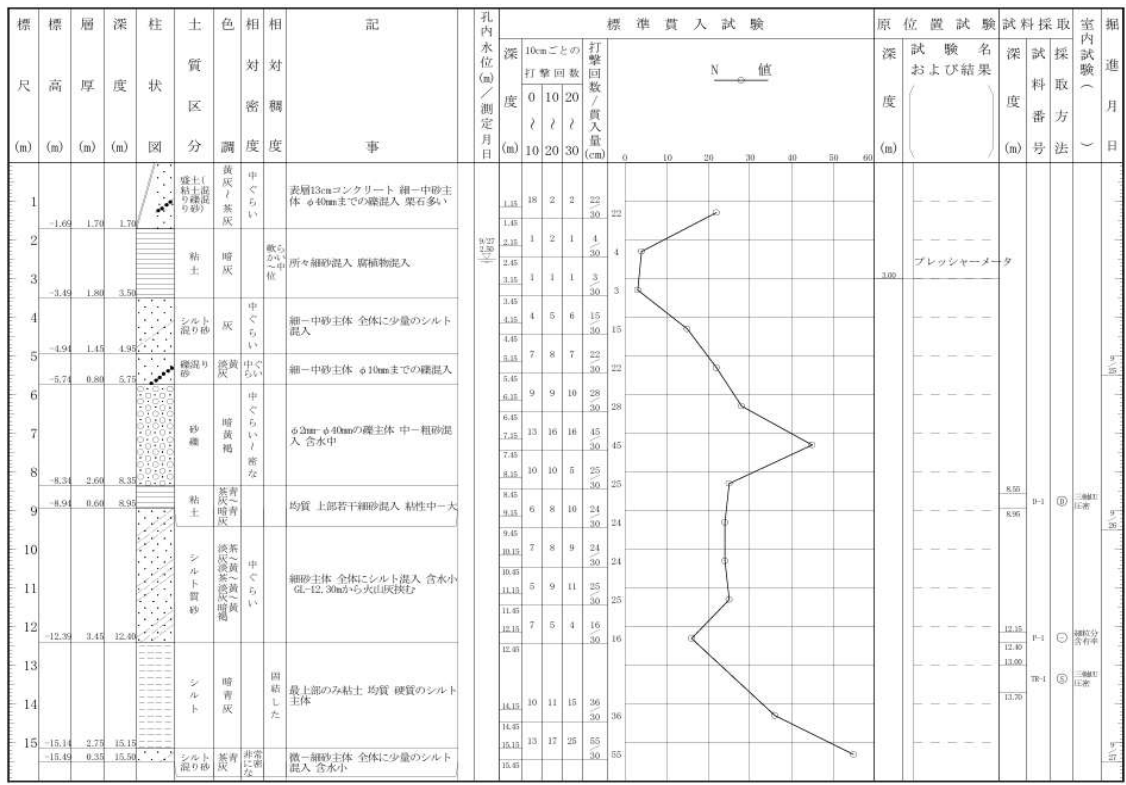
§1 工事概要

工 事 名 : 昇降機設置工事
工 事 場 所 : 吹田市
構 造 : S 造 3 F 50 m²
基 礎 形 状 : 杭基礎
仕 様 : ϕ 267.4 mm ϕ 580 L= 5 m 8 本 369 KN/本

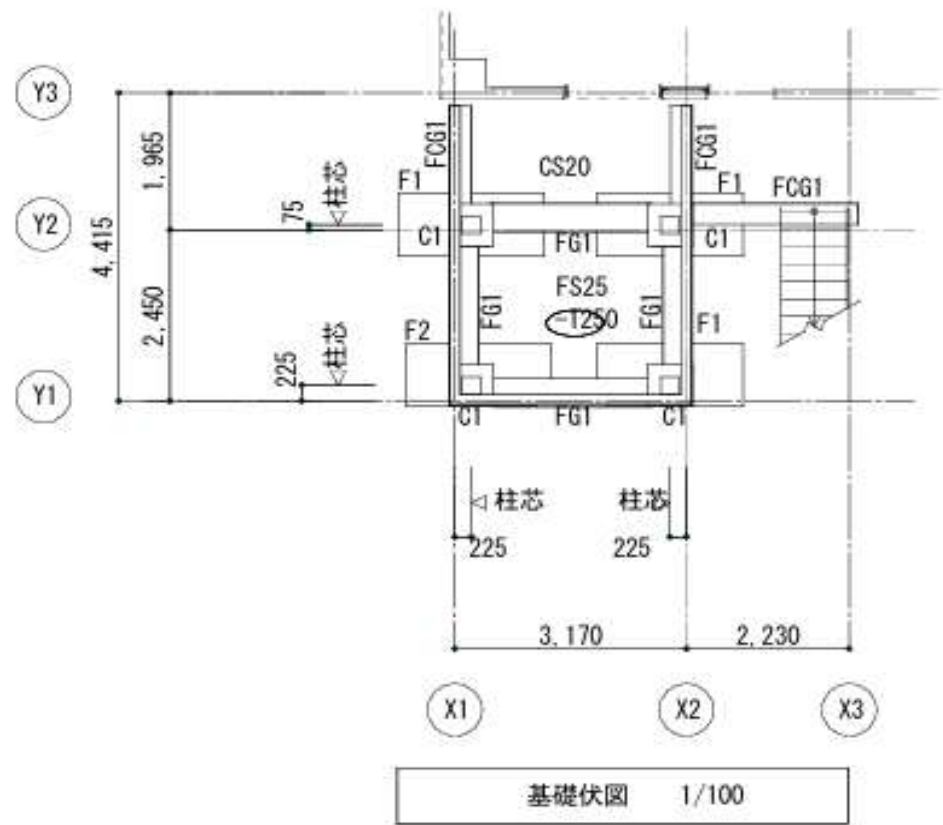
§2 採用理由

本現場は吹田市内で狭隘地での施工事例です。
エレベーターの増築工事で50m²程度の狭い敷地でしたが、
EAZET工法(鋼管杭)で5m 8本の施工をしました。
狭隘地での施工はご相談ください。

§3 柱状図



§ 4 基礎伏図



§ 5 施工写真

