

建物を支える安心の地盤改良・補強

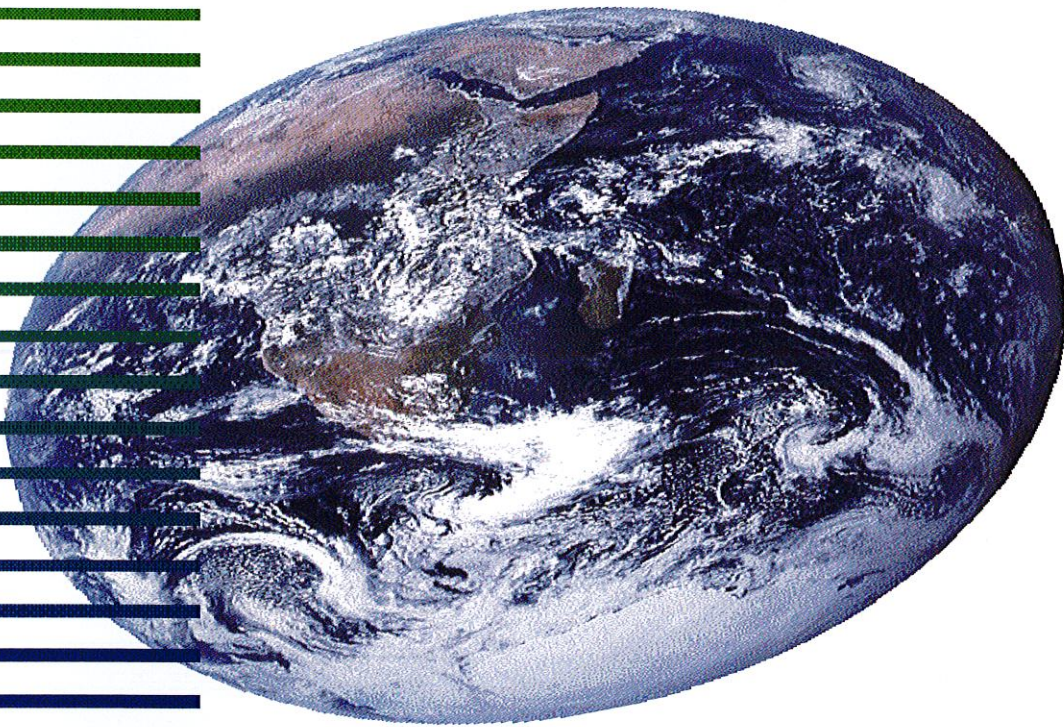
MS工法


格子状浅層地盤改良工法

*Mat*foundation with *S*tabilizer

M&S®

「建築技術性能証明」GBRC 第11-01号

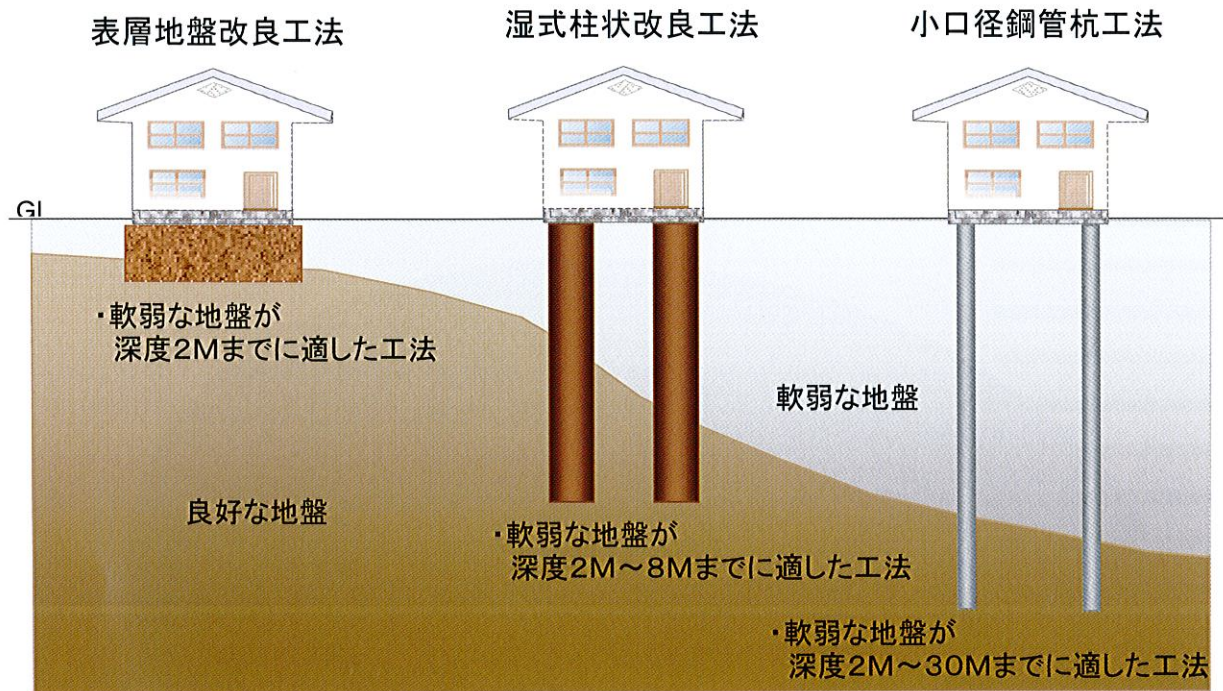


 コングロエンジニアリング(株)

目次

1. MS工法の概要	
□ 工法の種類と特性	1
□ 工法のバリエーション	2
□ MS工法の全景と断面	3
2. MS工法とは…	
□ MS工法の原理	4
□ MS工法の特長	5~8
3. MS工法の施工	
□ MS工法の施工方法	9
□ MS工法の施工報告書	10
4. 保証制度	
□ 保証制度	11
□ 発行する保証書	12
5. 施工実績とネットワーク	
□ MS工法の施工実績	13
□ 販売施工のネットワーク	14

【一般的な地盤補強】

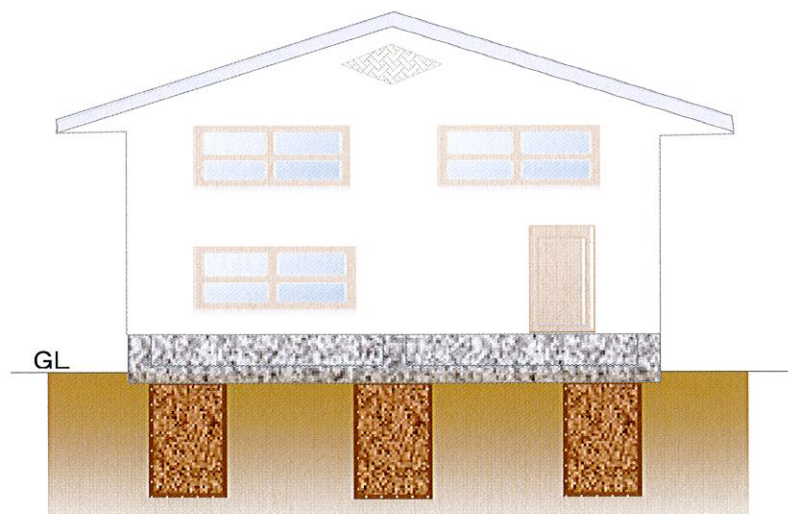


『MS工法』は、
従来の工法では対応できなかった地盤にも対応可能

【MS工法】

《MS工法のタイプ》

- ・MS500
- ・MS750
- ・MS1000
- ・MS1250
- ・MS1500
- ・MSP
- ・MSコラム



* SWS調査データと資料調査・現地ロケーションによる地盤解析をし、支持力と沈下の検討を総合的に行ない、MS工法のタイプを選定します。

- べた基礎の小規模建築物に適用対象を限定した格子状浅層地盤改良工法
・地上3階以下、建物高13m以下、軒高9m以下、延面積500㎡以下、建物接地圧35kN/㎡以下

