

ダイイチ基礎ニュース

平成27年 第30号

第一基礎設計株式会社

大阪市淀川区三国本町1-5-36

TEL (06)6396-0639

(06)6396-0700(マイコマ専用)

FAX (06)6395-6900

URL <http://www.dlks.co.jp>

VE提案で既製杭をTNF工法に変更

日頃は格別の御高配を賜り厚く御礼申し上げます。

今回はVE提案で既製杭をTNFに変更して頂いた事例をご紹介します。

場所は尼崎市の埋立地で柱状図をご覧くださいとわかりますように、20m付近まで埋土で支持層が30m以深という軟弱地盤です。

当初は杭を予定しておりましたが、この辺りの埋土にはコンクリート、レンガ、玉石などの地中障害物が点在しており、先行掘削(障害物撤去)など必要で大幅にコストが上がってしまいます。

そこでTNF工法と比較を行い、**杭比較約40%(建設物価)の削減**になり採用に至りました。

(TNF工法とはGL-2.5m程度の地盤改良で、下層1.5mを井桁に改良、上層を全面改良します。

その後、基礎部分を掘削、改良地盤に直接配筋・コンクリートを打設する新しい地盤改良工法です)

—工事概要—

工事名称	某本社社屋新築工事
工事場所	尼崎市
工事期間	平成27年1月 (工期約22日)
建物規模	S造3階 建築面積 約 1600㎡
基礎施工	第一基礎設計株式会社・株式会社タケウチ建設

—基礎比較表—

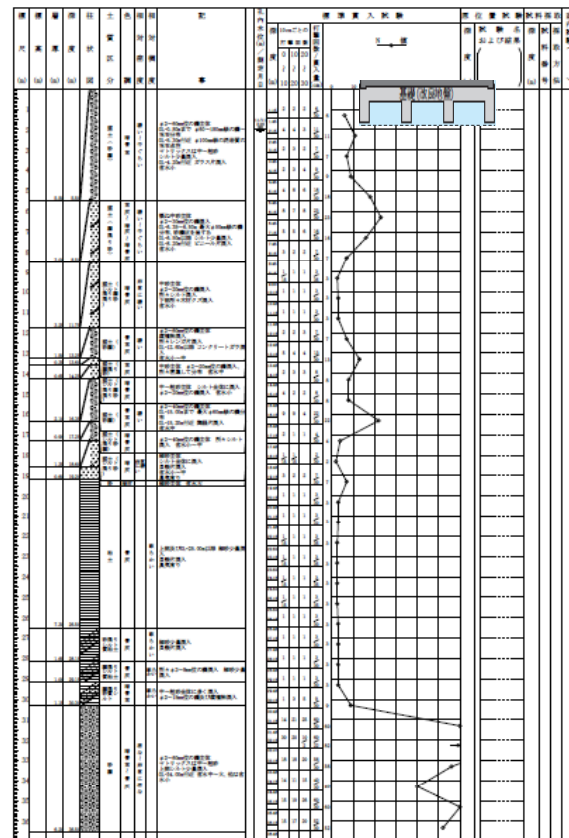
	床面積 1650㎡				500坪			
	金額	参考数量	坪単価	㎡単価(1650㎡)円	金額	参考数量	坪単価	㎡単価(1650㎡)円
地業工事	30,000,000	杭(30m、45本)	5,510	18,182	22,000,000	改良(4650㎡)	4,040	13,333
土工	9,660,750	根切(1389㎡)	1,774	5,855	6,000,000	根切(360㎡)	1,102	3,636
コンクリート工事	14,178,450	コンクリート(960㎡)	2,604	8,593	10,340,550	コンクリート(600㎡)	1,899	6,267
型枠工事	6,926,700	型枠(1505㎡)	1,272	4,198	432,300	型枠(150㎡)	79	262
鉄筋工事	15,140,400	鉄筋(108t)	2,781	9,176	6,487,800	鉄筋(53t)	1,192	3,932
諸経費	7,675,800		1,410	4,652	5,014,350		921	3,039
計	83,582,100		15,350	50,656	50,275,000		9,233	30,470

差額 33,307,100 (40%減 杭比較)

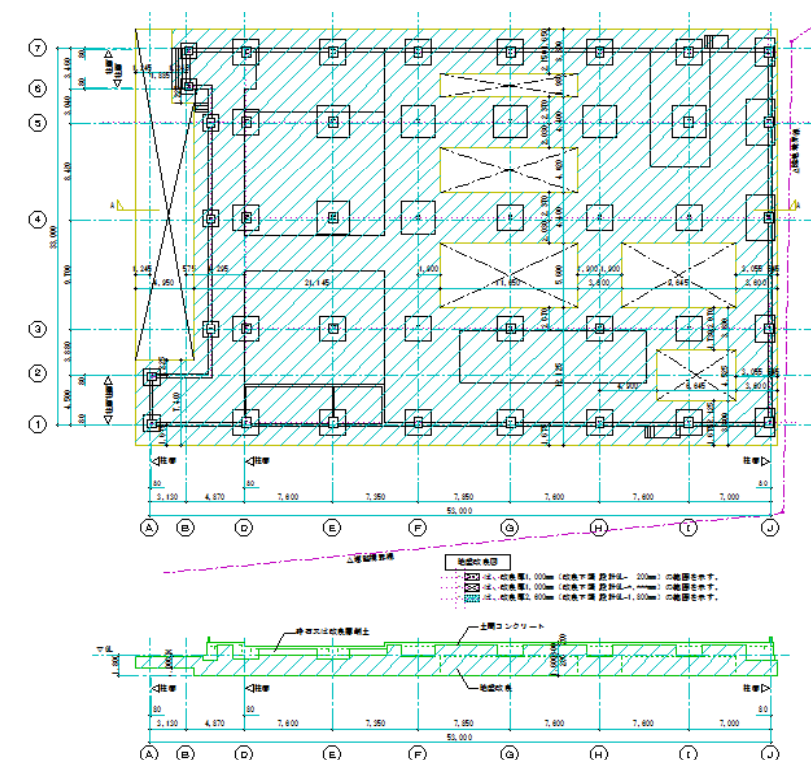
※本概算比較表は土間下までの算出、比較したものです。

※単価は建設物価(2015,1)建設コスト(2015、冬)を参考にしています。

柱状図



地盤改良伏図



施工写真

