

ダイイチ基礎ニュース

平成27年 第28号

第一基礎設計株式会社

大阪市淀川区三国本町1-5-36

TEL (06)6396-0639

(06)6396-0700(マイコマ専用)

FAX (06)6395-6900

URL <http://www.d1ks.co.jp>

謹んで新年のご祝詞を申し上げます。

旧年中はひとかたならぬご厚情を賜り、厚くお礼申し上げます。

本年も社員一同より一層の努力をいたし、お得意さまにご満足いただける

サービスに努めてまいり所存でございます。

なにとぞ倍旧のご支援のほどお願い申し上げます。

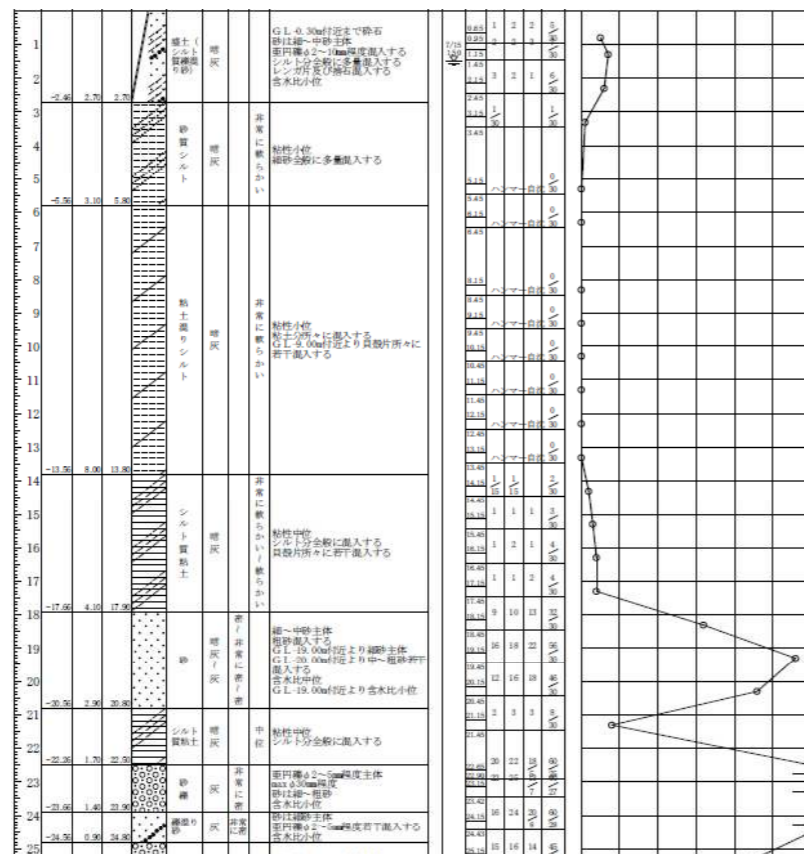
さて、今回のTNF工法は大阪市内のN値 0が18m付近までつづく軟弱地盤での採用例です。当初は20m以上の杭を採用する予定でしたが、予算の関係もあり他工法の検討が必要でした。そこで過去、このような軟弱層での実績が全国で多数あるTNF工法がコスト面でもすぐれていた為、採用となりました。

(TNF工法とは、GL-2.5m程度の地盤改良で、下層1.5mを井桁に改良、上層を前面改良します。その後、基礎部分を掘削、改良地盤に直接配筋・コンクリートを打設する地盤改良工法です)

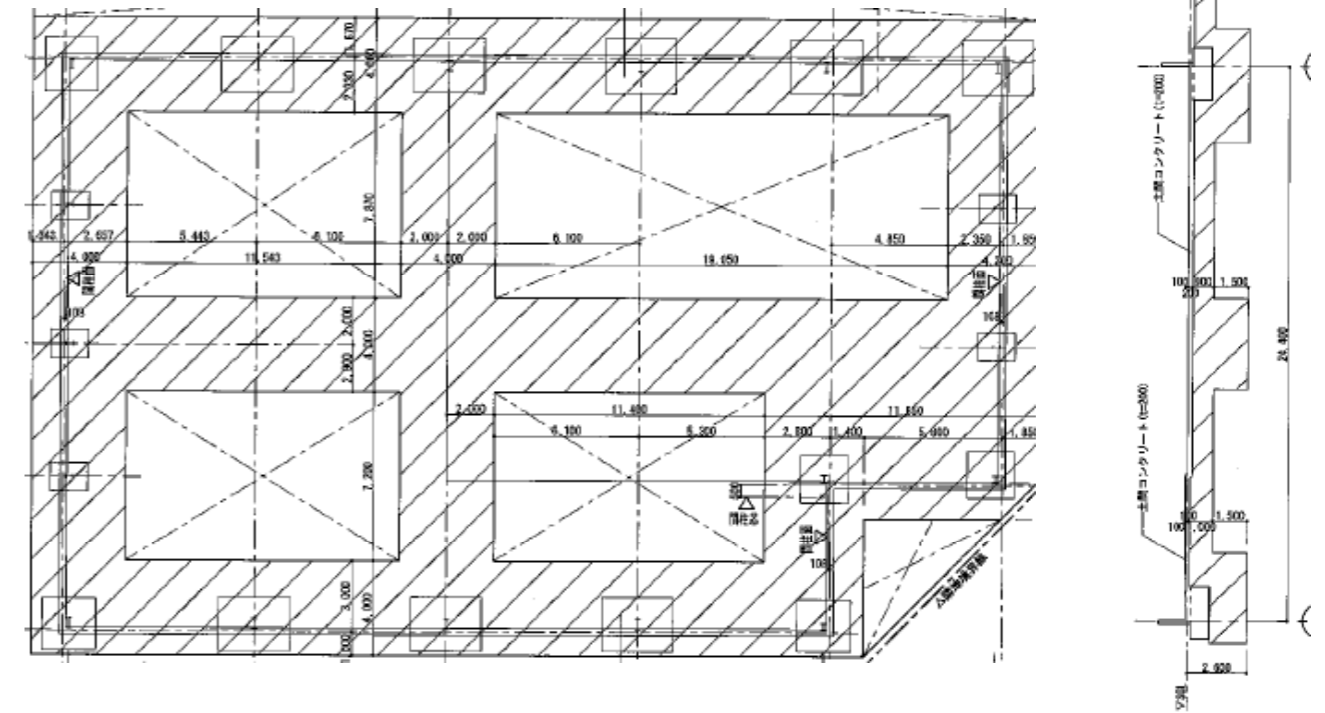
—工事概要—

工事名称	某倉庫事務所新築工事
工事場所	大阪市内
工事期間	平成26年12月 (工期約11日)
建物規模	S造1階 S3階 建築面積 約 1400㎡
基礎施工	第一基礎設計株式会社・株式会社タケウチ建設

柱状図



地盤改良伏図



工事写真 (配筋後)

